

# Wall•E



1. Quelles sont les deux énergies renouvelables visibles dans le film d'animation ?



2. Vrai ou faux :

La charte environnementale a été créée le 3 mai 2001.

Vrai. Faux.

Le commandant Cousteau est l'une des premières personnalités sensibles à la cause.

Vrai. Faux.

On peut voir des barrages hydrauliques dans le film d'animation.

Vrai. Faux.

L'altération de l'environnement a un impact sur la santé des êtres vivants.

Vrai. Faux.

# Wall•E



3. Quels sont les gestes à adopter pour diminuer ses déchets ?

---

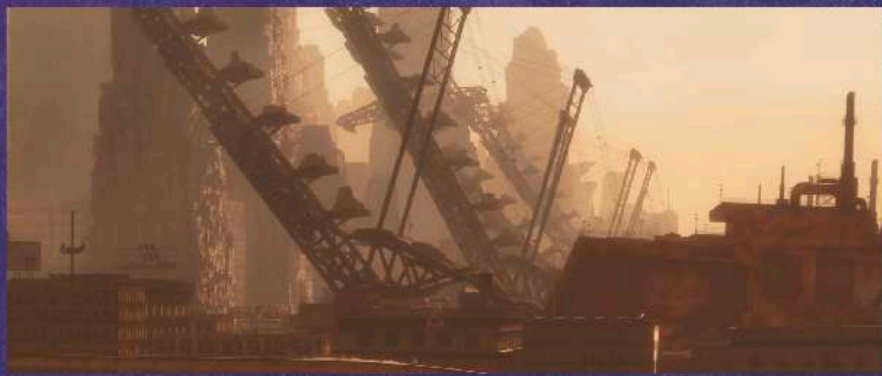
---

---

---



4. Quelles sont les conséquences de la pollution sur le climat ?



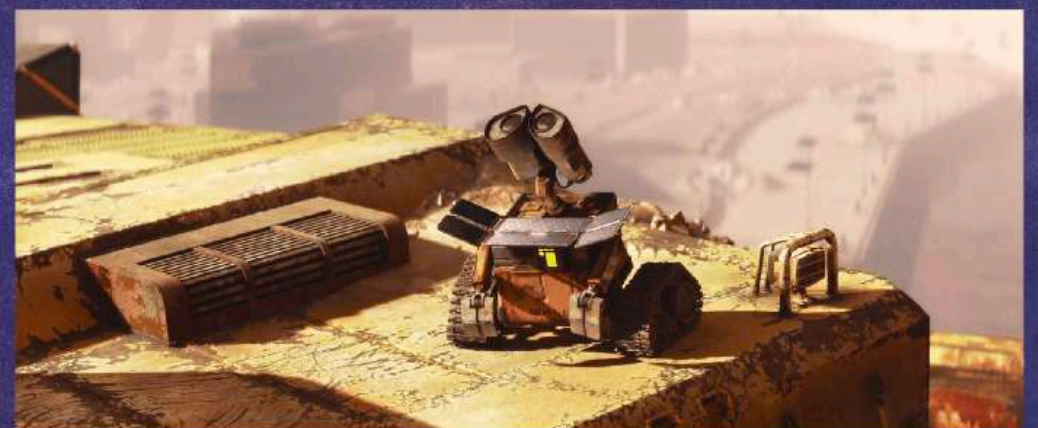
Développement de la flore et de la faune

Réchauffement climatique

Disparition des nuages

5. Quelle énergie utilise Wall•E pour se régénérer ?

---



# Wall•E



1. Sur quelle planète vit le petit robot Wall•E ? :

Mars. Venus. La Lune. La Terre.

2. Quelle est la mission de Wall•E ?

Nettoyer la planète. Arroser les plantes. Jouer. Dormir.

3. Avec quelle énergie Wall•E est-il rechargé ?

Des piles. À l'énergie solaire. À l'électricité. Par le vent.

4. Qui est le/la meilleur/e ami/e de Wall•E ?

Une chaussure. Un cafard. Une ampoule. Un parapluie.

5. Qu'est-il arrivé à la Terre ?

Elle a été blessée par les robots. Elle a été blessée par la pollution. Elle a été blessée par une guerre.  
Elle a été blessée par une météorite.

6. Comment s'appelle le robot dont Wall•E tombe amoureux ?

Eve. Auto. Gopher. Mary.

7. Quelle est la mission de Eve sur Terre ?

Trouver des humains. Détruire la Terre. Trouver une forme de vie végétale. Éliminer Wall•E

8. Où vivent les humains ?

Sur la lune. Sous Terre. Dans un vaisseau spatial. Dans des vieux camions.

9. Pour quelle raison Wall•E est-il prêt à se sacrifier ?

Pour sauver Eve. Pour Sauver des bébés humains. Pour sauver la terre. Pour sauver une plante.

10. Qui sur le vaisseau ne souhaite pas que les humains retournent sur terre ?

Le commandant de bord. L'ordinateur de bord (Auto). Les robots défectueux. Eve.

# Wall•E



## Éponge Tawashi

Cette éponge obtenue grâce à de la récup, est utilisable indéfiniment elle ne se dégrade jamais.

Pour le métier à tisser :

Un carré de bois ou de cartons de 8 à 20 cm de côté.

20 clous de taille moyenne et un marteau.

Une règle et un crayon pour disposer les clous à 1 ou 2 cm d'intervalle.

Pour l'éponge :

10 bandes de tissu découpées en forme d'anneau (chutes de tissus de collants ou de T-shirt).

Des ciseaux.

